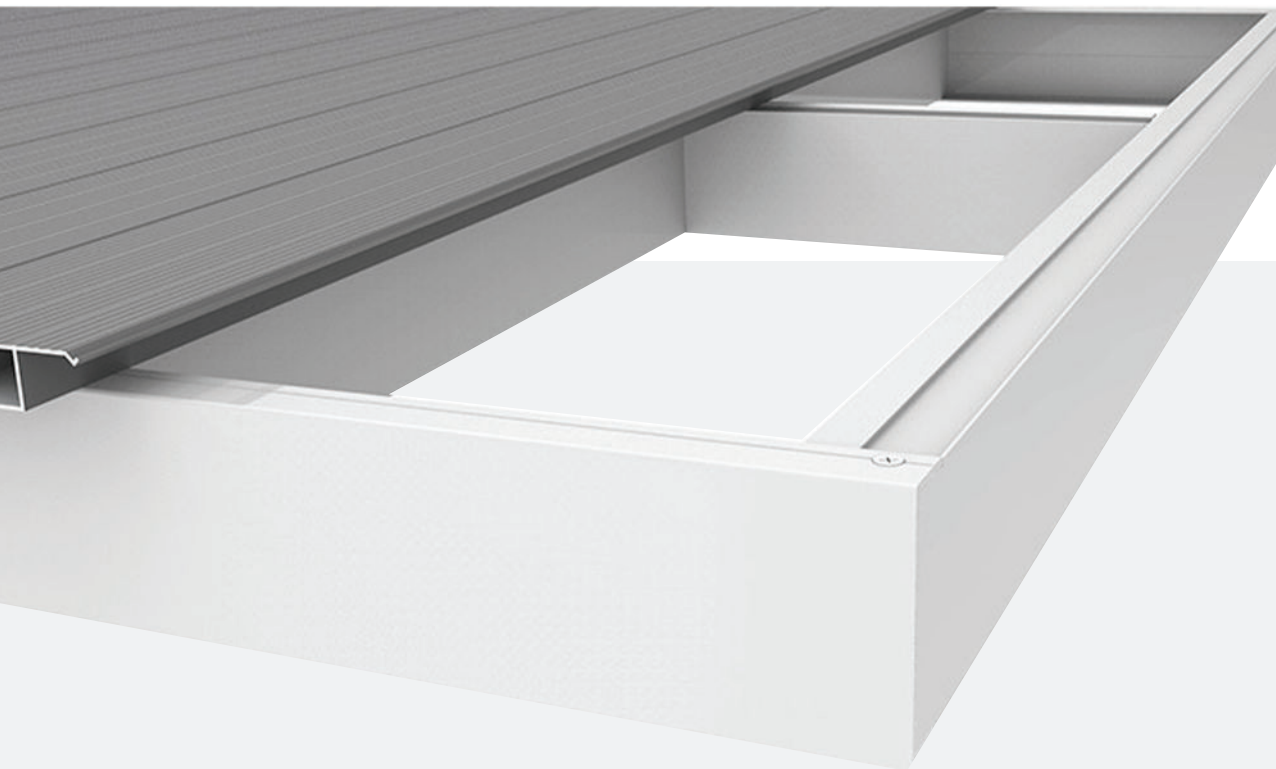


McMEL

FICHE TECHNIQUE

Structures



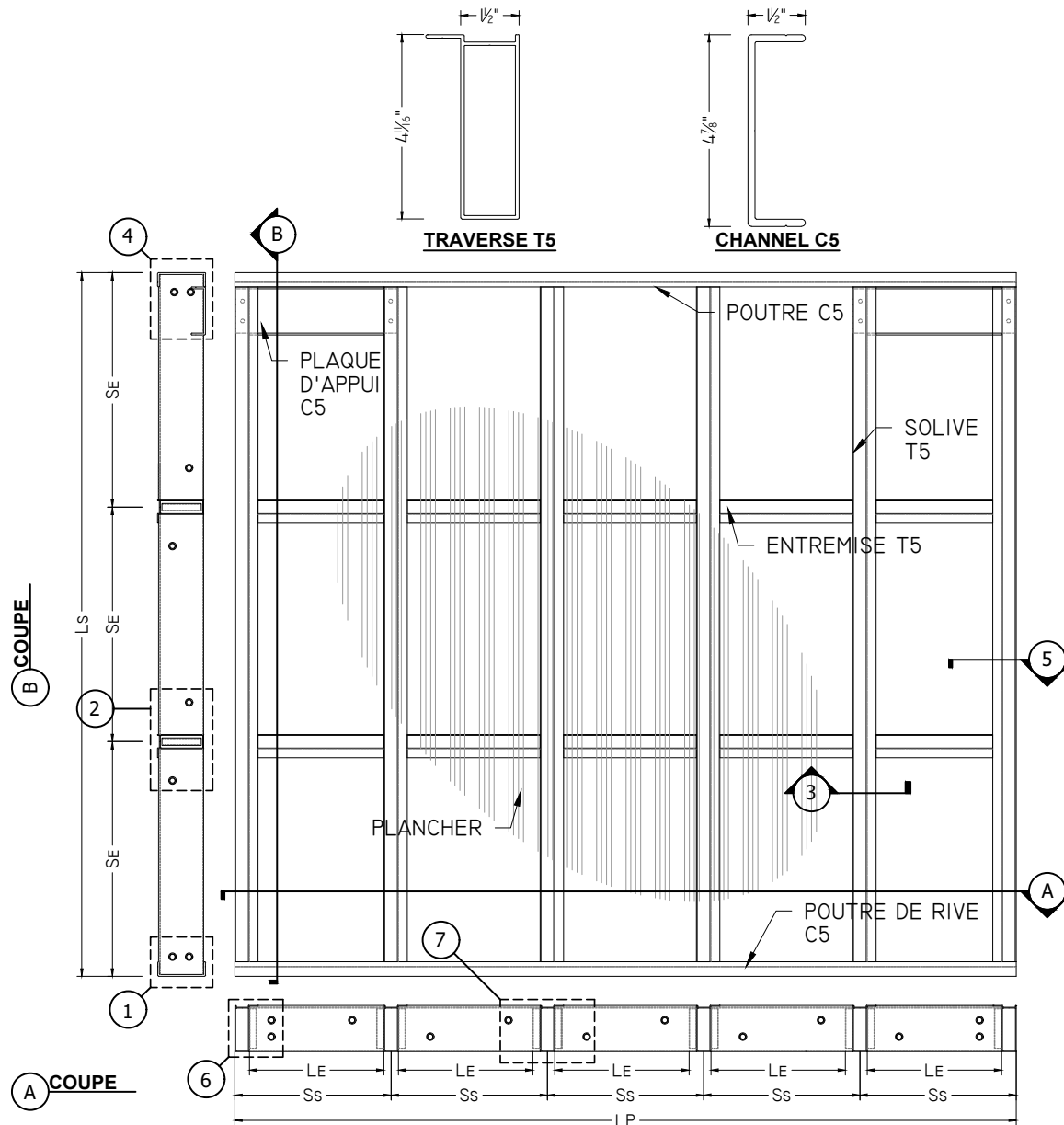


TABLEAU 1 -LISTE DES PIÈCES

CODE - DESCRIPTION	LONGUEUR MAX CNB 2020 PT. 4	LONGUEUR MAX CNB 2020 PT. 9
LP - LONGUEUR POUTRE C5	$\leq 6'$	$\leq 8'$
Ls - LONGUEUR SOLIVE T5	$\leq 7'$	$\leq 10'$
LE- LONGUEUR ENTREMISE T5	$< 30''$	$< 30''$
SE - ESPACEMENT ENTREMISES	$16'' < s < 30''$	$16'' < s < 30''$
Ss - ESPACEMENT SOLIVES	$12'' < s < 30''$	$12'' < s < 30''$

TABLEAU 2 - CRITÈRES DE CONCEPTION

CNB 2020	PT. 4	PT. 9
CM - CHARGES PERMANENTES	20 LB/PI ² (0.50 kPA)	20 LB/PI ² (0.50 kPA)
CV - SURCHARGES D'USAGE	100 LB/PI ² (4.80 kPA)	40 LB/PI ² (1.90 kPA)
LIMITE DE FLÈCHE (CHARGES TOTALES)	L/240	-
LIMITE DE FLÈCHE (SURCHARGES D'USAGE)	L/360	L/240

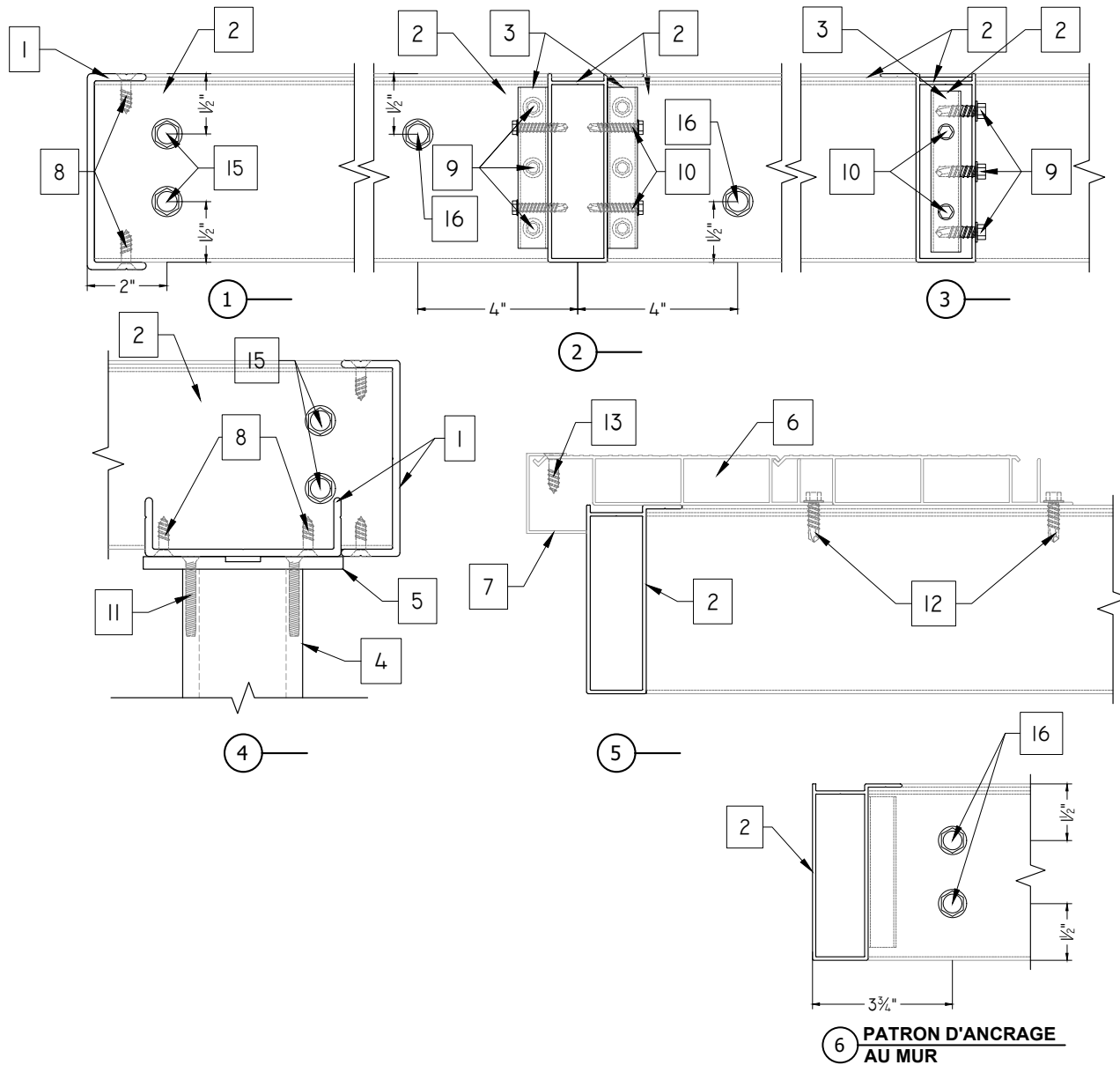
LES PLATEFORMES McMEL SONT CONÇUES POUR RÉPONDRE AUX EXIGENCES DU CODE NATIONAL DU BÂTIMENT DU CANADA CNB 2020.

LES LONGUEURS MAXIMALES INDIQUÉES AU TABLEAU 1 SE RÉFÈRENT AUX CRITÈRES DE CONCEPTION PRÉSENTÉS AU TABLEAU 2 ET SONT FOURNIES À

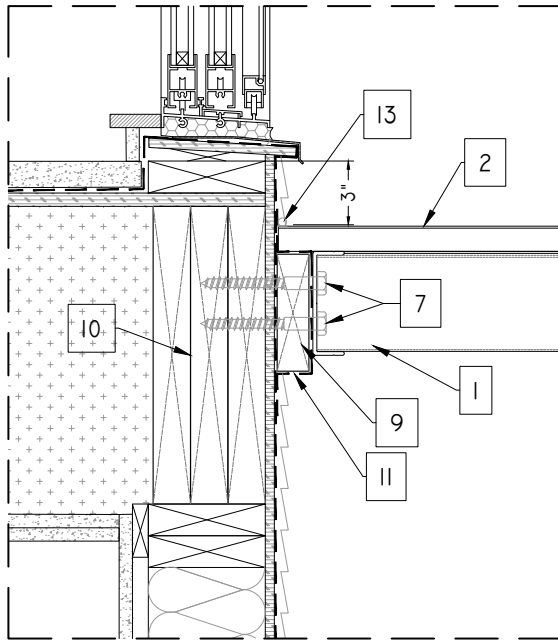
TITRE INDICATIF SEULEMENT. LES CHARGES DE CONCEPTION PEUVENT VARIER SELON LA LOCALITÉ ET LE TYPE D'USAGE DE LA PLATEFORME.

POUR TOUT RENSEIGNEMENT SUPPLÉMENTAIRE, VEUILLEZ COMMUNIQUER AVEC LE DÉPARTEMENT TECHNIQUE DES SERVICES DE GÉNIE DE McMEL.

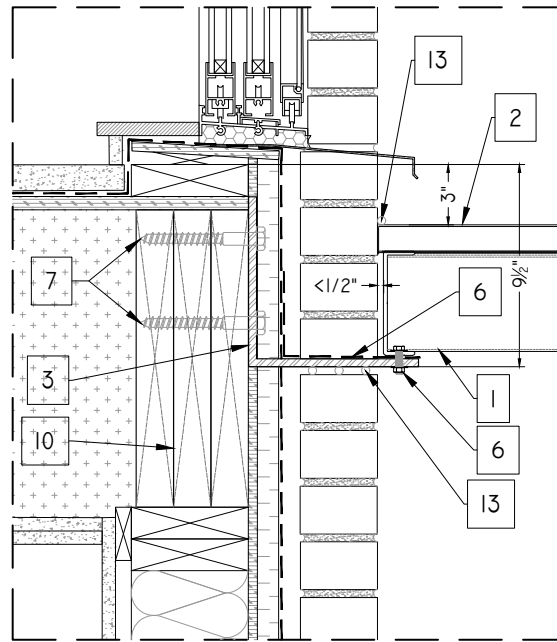
DÉTAILS D'ASSEMBLAGE



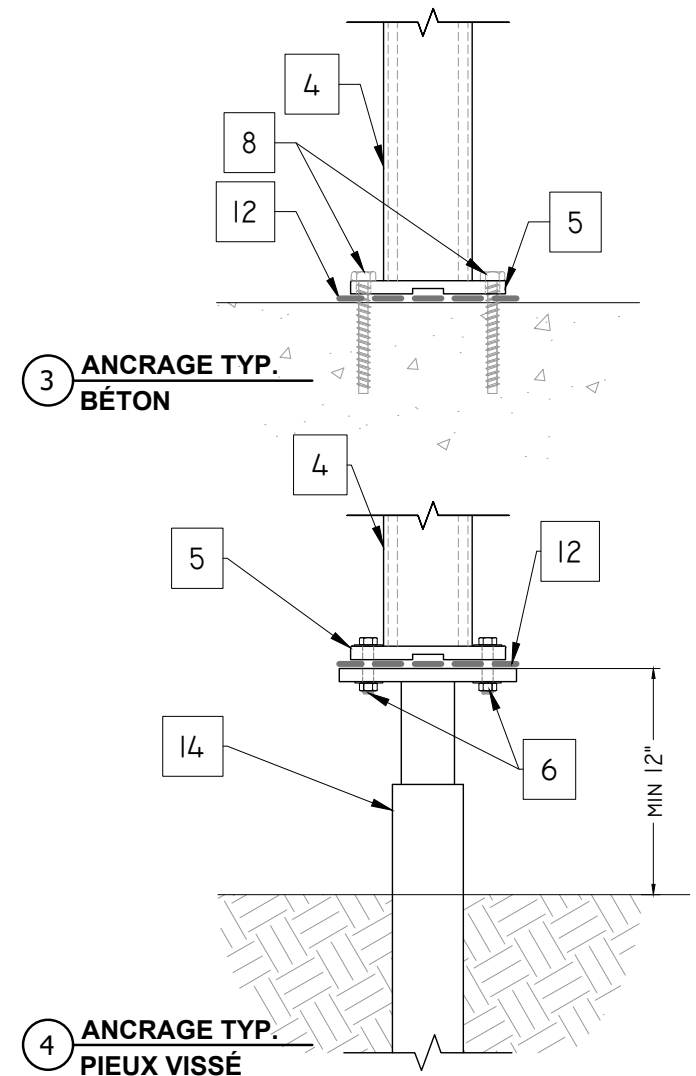
LÉGENDE	
CODE	DÉSCRIPTION
1	CHANNEL C5
2	TRAVERSE T5
3	TUBE 3/4 X 3/4 X 1/16
4	COLONNE UNIE 3.75
5	PLAQUE D'ASSISE 5 X 5 X 3/8
6	PLANCHER D'ALUMINIUM
7	MOULURE DE FINITION
8	VIS POUR CHANNEL #1/4-14 X 1
9	VIS POUR ENTREMISE #12-14X 1
10	VIS POUR TUBE #10 X 1
11	VIS POUR COLONNE #14-20 X 2
12	VIS POUR PLANCHER #12-14 X 1 MAGNESIUM
13	VIS POUR MOULURE #8-18 X 1/2
14	BOULON POUR JOINT 5/16-18 X 2 ACIER GALVANISÉ
15	BOULON POUR STRUCTURE 3/8-16 X 2-1/4 ZINC
16	TIRE-FOND 3/8 X 8 ACIER GALVANISÉ



1 ANCRAGE TYP.
MUR AVEC REVÊTEMENT



2 ANCRAGE TYP.
MUR AVEC BRIQUE



3 ANCRAGE TYP.
BÉTON

4 ANCRAGE TYP.
PIEUX VISSÉ

LÉGENDE	
CODE	DÉSCRIPTION
1	PLATEFORME 5
2	PLANCHER D'ALUMINUM
3	CONNECTEUR L8X8X1/2 ALU
4	COLONNE UNIE 3.75
5	PLAQUE D'ASSISE 5 X 5 X 3/8
6	BOULON POUR STRUCTURE 3/8-16 X 2-1/4 ZINC
7	TIRE-FOND 3/8 X 4 ACIER GALVANISÉ
8	CHEVILLE À BÉTON TITEN #1/4-14 X 3 MAGNESIUM
9	FOND DE CLOUAGE É-P-S 2X6
10	RENFORT POUR SOLIVE DE RIVE É-P-S 2-2X10
11	MEMBRANE PARE-INTEMPÉRIES
12	MEMBRANE EN NÉOPRÈNE
13	MASTIC D'ÉTANCHÉITÉ
14	PIEU VISSÉ (PAR D'AUTRES)